

Łożyska walcowe z koszykiem L-PPS do sprężarek śrubowych

Łożyska te wyposażone są w koszyk L-PPS o znakomitej odporności na wysoką temperaturę oraz zużycie, dużej twardości oraz trwałości chemicznej. Materiał koszyka w powiązaniu z optymalną konstrukcją wewnętrzną zapewni dłuższy okres eksploatacji sprężarek śrubowych, pomagając ograniczyć ilość nieplanowanych konserwacji oraz kosztowne przestoje.

Cechy produktu

- Koszyk L-PPS
- Zoptymalizowana konstrukcja wewnętrzna
- Koszyk prowadzony na elementach toczyńnych

Zalety produktu

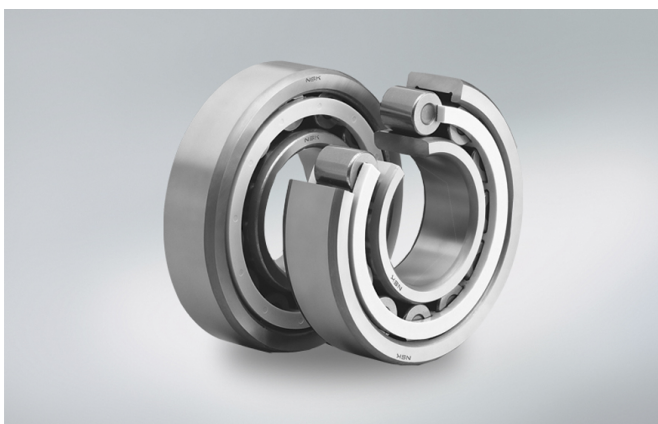
- Lepsza odporność na wysokie temperatury i zużycie
- Wysoka trwałość chemiczna koszyka nawet przy narażeniu na kontakt z olejem, środkami chłodzącymi czy amoniakiem
- Wyższa obciążalność ze względu na zoptymalizowaną budowę wewnętrzną
- Lepszy przepływ smaru

Opis warunków

- Uciążliwe warunki pracy
- Ciężkie obciążenia
- Wysoka temperatura
- Smarowanie

Branże przemysłu

- Chemia i farmaceutyka
- Przemysłowe pompy i sprężarki
- Petrochemia



NU	310	E	T7
----	-----	---	----

Opis

NU	Symbol łożyska
310	Seria i kod otworu
E	Konstrukcja o podwyższonej nośności
T7	Koszyk z tworzywa L-PPS