

Łożyska przekładni z płytą przytrzymującą

Łożyska NSK z płytą przytrzymującą umożliwiają optymalny montaż w skrzynce przekładniowej pojazdu. Idealne osiowanie pomiędzy otworami płyty i obudową skrzyni biegów zapewnia rotacja płyty na pierścieniu zewnętrznym łożyska. Specjalnie opracowany mechanizm zaciskowy umożliwia płynniejsze obroty w porównaniu z tradycyjnymi produktami wykorzystującymi kłonicę.

Cechy produktu

- Płyta jest przytrzymywana na łożysku poprzez specjalny mechanizm zaciskowy z użyciem pierścienia sprężynującego zabezpieczającego
- Płyty przytrzymujące dostępne są w różnych kształtach i z różną liczbą otworów, w zależności od projektu i specyfikacji

Zalety produktu

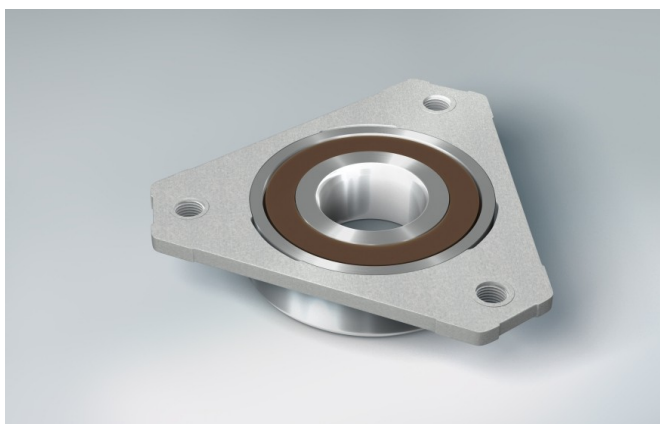
- Rotacja płyty na pierścieniu zewnętrznym łożyska umożliwia osiowanie pomiędzy otworami płyty a obudową skrzyni biegów
- Płynniejsze obroty łożyska na płycie w porównaniu z tradycyjnymi produktami wykorzystującymi kłonicę
- Opiera się działaniu cyklicznych obciążeń osiowych generowanych przez zazębienie przekładni
- Wstawienie sworzni z tylnej części obudowy skrzyni biegów

Opis warunków

- Niewspółosiowość

Branże przemysłu

- Motoryzacja



TM305a4(...) + X582-5

Opis

TM305a4(...) Typ łożyska

+

X582-5 Płyta przytrzymująca