

## Łożyska walcowe z mosiężnym koszykiem prowadzonym na pierścieniu zewnętrznym

Te jednorzędowe łożyska walcowe zostały zaprojektowane, aby sprostać trudnym warunkom eksploatacyjnym występującym w bezolejowych sprężarkach śrubowych. Dzięki mocnemu, mosiężnemu koszykowi prowadzonemu na pierścieniu zewnętrznym oraz wyższej dokładności mogą osiągać ekstremalnie wysokie prędkości, co zapewnia dłuższy okres eksploatacji oraz pomaga zminimalizować przestoje i koszty konserwacji.

### Cechy produktu

- Specjalna konstrukcja wewnętrzna
- Wysoka nośność
- Wyższa prędkość graniczna
- Mocny mosiężny koszyk prowadzony na pierścieniu zewnętrznym
- Większa dokładność wymiarowa i obrotu (P6, P5)

### Zalety produktu

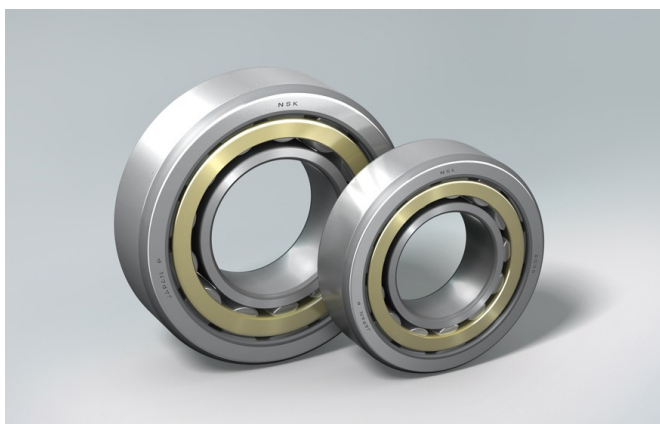
- Długi okres eksploatacji
- Wysokie możliwości prędkościowe
- Ograniczona emisja ciepła, drgań i szumu

### Opis warunków

- Wysoka precyzja
- Ciężkie obciążenia
- Wysoka prędkość
- Wysoka temperatura

### Branże przemysłu

- Chemia i farmaceutyka
- Przemysłowe pompy i sprężarki
- Petrochemia



NU 308 E MM C3 P6

#### Opis

NU	Symbol łożyska
308	Oznaczenie łożyska wg ISO
E	Konstrukcja o podwyższonej nośności
MM	Typ koszyka
C3	Luz wewnętrzny
P6	Klasa dokładności wykonania