

Łożysko kulkowe skośne z mosiężnym koszykiem prowadzonym na pierścieniu zewnętrznym

Nasze łożysko kulkowe skośne zostało specjalnie zaprojektowane, aby sprostać ciężkim warunkom eksploatacyjnym występującym w bezolejowych sprężarkach śrubowych. Dzięki mocnemu mosiężnemu koszykowi prowadzonemu na pierścieniu zewnętrznym oraz wyższej dokładności może ono osiągać ekstremalnie wysokie prędkości, co zapewnia długi okres eksploatacji, pomaga ograniczyć czas przestoju oraz koszty konserwacji.

Cechy produktu

- Specjalna konstrukcja wewnętrzna (dostępne są różne kąty działania)
- Wyższa prędkość graniczna
- Mocny mosiężny koszyk prowadzony na pierścieniu zewnętrznym
- Większa dokładność wymiarowa i robocza (P5)
- Wąski zakres luzu osiowego lub napięcia wstępnego

Zalety produktu

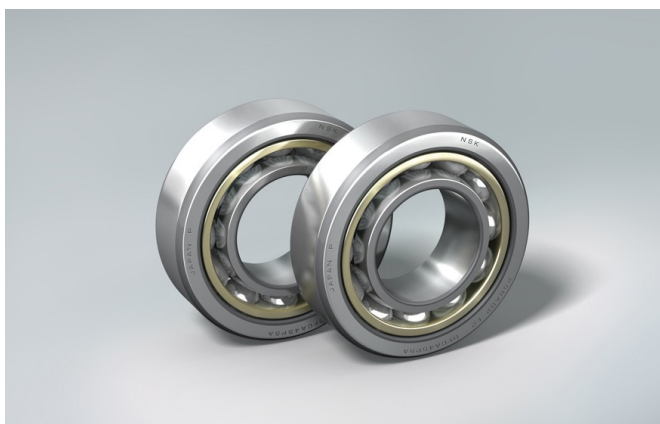
- Długa żywotność
- Możliwość pracy w wysokich prędkościach
- Ograniczona emisja ciepła, drgań i szumu

Opis warunków

- Wysoka precyzja
- Ciężkie obciążenia
- Wysoka prędkość
- Wysoka temperatura

Branże przemysłu

- Chemia i farmaceutyka
- Przemysłowe pompy i sprężarki
- Petrochemia



20 BA 02 A DF CA25 P5

Opis

20	Wymiar otworu w mm
BA	Typ łożyska (BA: 30°; BN: 20°; Bt: 40° kąt działania)
02	Symbol serii wymiarowej
A	Konstrukcja wewnętrzna (z koszykiem mosiężnym prowadzonym na pierścieniu zewnętrznym)
DF	Układ typu "X"
CA25	CA luz w µm
P5	Klasa dokładności wykonania