



SELF-LUBE BEARING UNITS

ZALETY PRODUKTU

Zespoły Self-Lube® to szeroki asortyment opraw i wkładek produkowanych zgodnie z globalną specyfikacją materiałową i jakościową NSK - wszystkie żeliwne oprawy są dostarczane ze smarowniczką do ponownego smarowania i są w stanie zniwelować początkową niewspółosiowość powstałą podczas montażu. Oprawy typu ogólnego to oprawy stojące, zespoły kotnierzowe, zespoły naciągowe, zespoły zintegrowane (kartridż) i zespoły podwieszane.

BRANŻE PRZEMYSŁU



KORZYŚCI



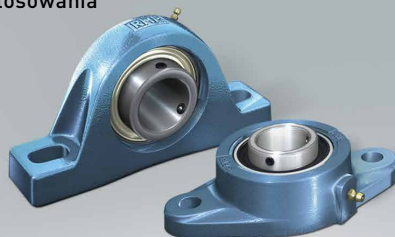
Prosta, efektywna kosztowo konfiguracja łożysk - zespoły mogą być ponownie smarowane



Mogą być używane w urządzeniach własnych i urządzeniach ogólnego zastosowania



Skuteczne uszczelnienie dla wszystkich warunków i zastosowań



Bezpieczne mocowanie na wale przy każdej prędkości, obciążeniu i drganiach



Zabezpieczenie przed zagrożeniami powodowanymi przez obracające się końce wału

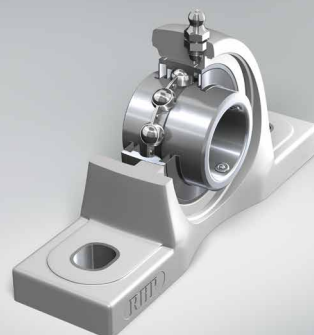
ZESPOŁY SELF-LUBE SĄ DOSTĘPNE OD RĘKI -
DOWIEDZ SIĘ WIĘCEJ O PRODUKTACH! [KLIKNIJ TUTAJ>>](#)

DOSTĘPNE RÓWNIEŻ JAKO:



Wkładki Self-Lube® z uszczelkami i odrzutnikami

- Zaprojektowane specjalnie tak, aby zapewnić wkładkom dodatkową ochronę przed zanieczyszczeniami zewnętrznymi



Silver-Lube®

- Zespoły łożyskowe odporne na korozję



Life-Lube®

- Wkładki łożyskowe Molded-Oil z oprawą Silver-Lube®



Oprawy ze stali nierdzewnej z wkładkami Molded-Oil